



BLUEEVOLUTION



A nossa missão:

O seu conforto  
perfeito

Gama de eficiência e conforto superiores



# FTXM-M

## Conforto inteligente



### Eficiência energética até A+++

A unidade FTXM-M da Daikin inclui tecnologia atualizada e inteligência integrada. Isto assegura um desempenho contínuo de acordo com os padrões mais elevados e uma elevada classificação energética de A+++ no modo de arrefecimento e aquecimento.

### Praticamente inaudível

É mais fácil manter a tranquilidade num ambiente calmo. A unidade FTXM-M da Daikin funciona tão silenciosamente que vai esquecer-se que está a funcionar.

### Design europeu para casas europeias

A FTXM-M da Daikin é uma unidade de ar condicionado elegante e discreta que corresponde à sensibilidade europeia relativamente ao design de interiores. Este sistema de ar condicionado split de instalação na parede corresponde às normas técnicas europeias com uma funcionalidade impressionante.



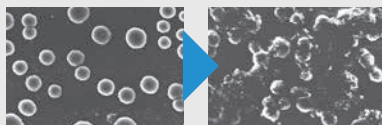
## Ar mais fresco e limpo com conforto controlado

A Daikin torna as divisões confortáveis, limpando o ar e distribuindo-o pela divisão, sem perturbar as pessoas. O ar passa pelo filtro de purificação fotocatalítico para decompor os odores. De seguida, o Flash Streamer da Daikin destrói os vírus ou bolores antes de libertar ar puro na divisão. O caudal de ar 3D faz circular o ar na vertical e na horizontal. Para um conforto adicional, o sensor inteligente de 2 áreas direciona o ar para o lado oposto das pessoas na divisão e passa para o modo de poupança de energia quando ninguém está presente.

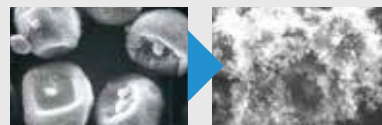
### Tecnologia Flash Streamer



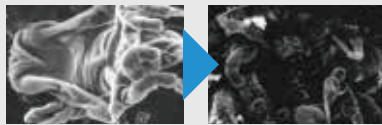
Vírus antes e depois da irradiação



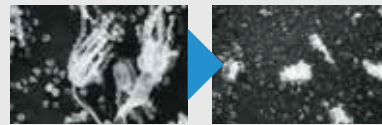
Alergénios à base de pólen antes e depois da irradiação



Alergénios à base de fungos antes e depois da irradiação



Alergénios derivados de seres vivos antes e depois da irradiação



Os vírus e alergénios foram colocados no eletrodo da unidade de descarga do streamer e depois fotografados através de um microscópio eletrónico após serem irradiados. (Organização responsável pelos testes: Universidade de Yamagata e Universidade Médica de Wakayama)



FTXM-M + RXM-M

BLUEEVOLUTION

Dados de eficiência	Eficiência sazonal (de acordo com EN14825)							Unidade interior		Unidade exterior	Fluido refrigerante	
	Capacidade de arrefecimento	Capacidade de aquecimento	Etiqueta energética	Pdesign	SEER	SCOP	Consumo anual de energia	Dimensões	Nível de potência sonora	Nível de potência sonora	Tipo/GWP	Carga (kg/TCO <sub>2</sub> Eq)
	Mín./Nom./Máx. (kW)	Mín./Nom./Máx. (kW)	Arrefecimento/Aquecimento	Arrefecimento/Aquecimento (kW)	Arrefecimento	Aquecimento	Arrefecimento/Aquecimento (kWh)	A x L x P (mm)	Arrefecimento/Aquecimento (dBA)	Arrefecimento/Aquecimento (dBA)		
20	1,3/2,0/2,6	1,3/2,5/3,5	A+++	2,00/2,30	8,53	5,10	83/632	272x811x294	57/-	60/-	R-32/ 675	1,2/0,8
25	1,3/2,5/3,2	1,3/2,8/4,7		2,50/2,40	8,52		103/659		57/-			
35	1,4/3,5/4,0	1,4/4,0/5,2		3,40/2,50	8,51		140/686		60/-	61/-		
42	1,7/4,2/5,0	1,7/5,4/6,0	A++	4,20/4,00	7,50	4,60	196/1.217	295x1.040x300	61/-	63/-		1,3/0,9
50	1,7/5,02/5,3	1,7/5,8/6,5		5,00/4,60	7,33		239/1.400		60/-			
60	6,00	7,00		6,00/4,60	6,90		304/1.498		61/-	66/-		1,5/1,0
71	7,10	8,20		6,80/6,20	6,11		390/2.278		62/-			

Contém gases fluorados com efeito de estufa

\*Nota: as células a azul contém dados preliminares